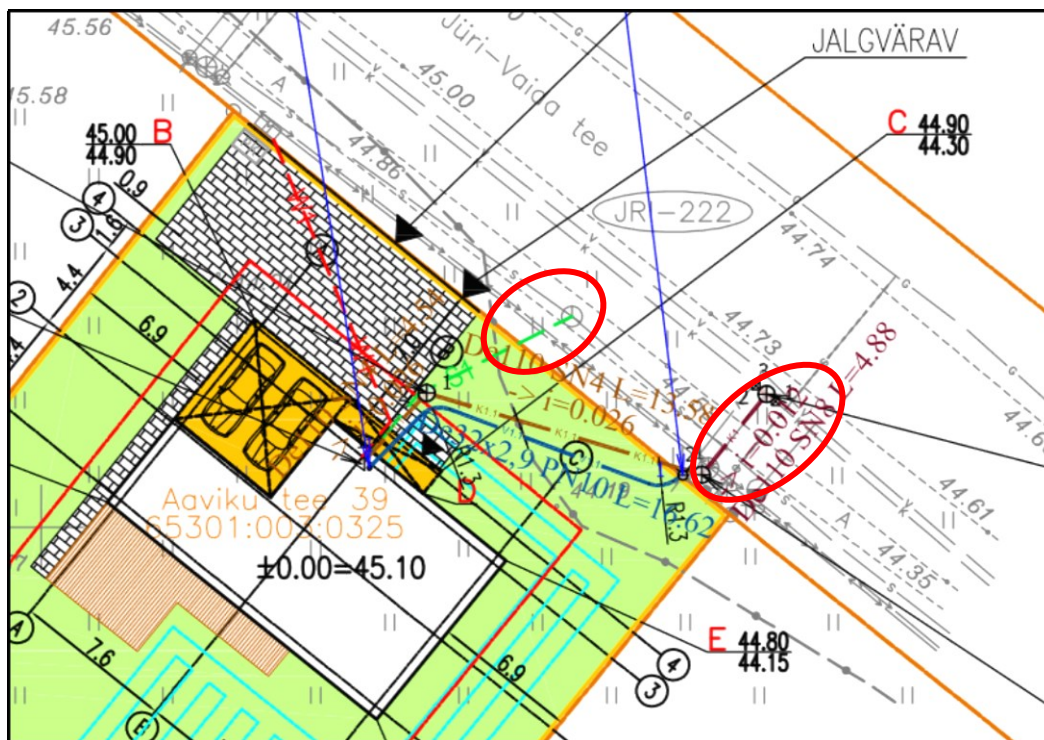




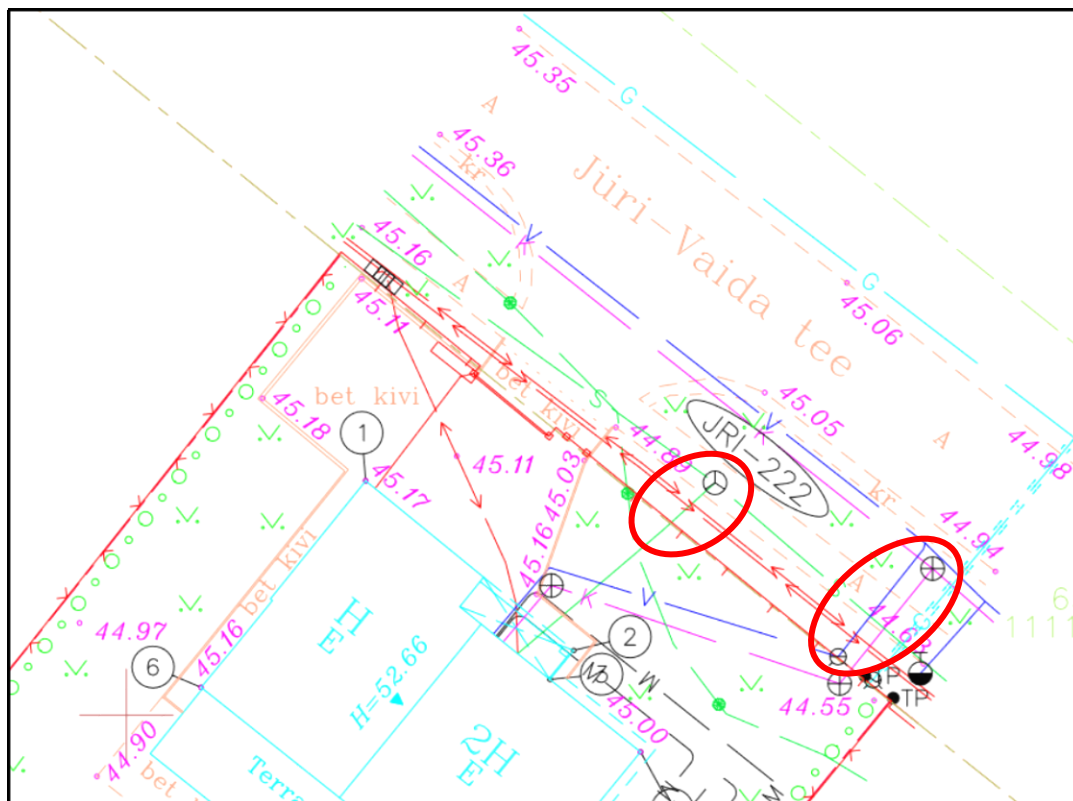
Meje 01.02.2024 nr 7.1-2/24/809-2

Kasutusloa eelnõule lisatud tehnovõrkude asendiplaani (vt *joonis 1*) järgi on kanalisatsioonitorustik ning sidetrass kavandatud riigitee alusele maaüksusele (katastritunnus 65303:001:0087, registriosa 5574150).



Joonis 1. Väljavõtte tehnovõrkude asendiplaanist

Ehitusjärgse kontrollmöödistuse joonise (vt *joonis 2*) alusel saab öelda, et nimetatud trassid on riigitee alusele maaüksusele nüüdeks ka rajatud.



Joonis 2. Väljavõtte ehitusjärgsest kontrollmöödistusest

Oluline on märkida, et riigitee kaitsevööndis on keelatud tegevused vastavalt EhS § 70 lg 2 ja § 72 lg 1, sh on keelatud ehitada ehitusloakohustuslikku teist ehitist. Riigitee kaitsevööndis kehtivatest piirangutest võib kõrvale kalduda Transpordiameti nõusolekul vastavalt EhS § 70 lg 3. Ehisregistri andmete kohaselt on üksikelamu püstitamiseks väljastatud 20.04.2017 ehitisluba nr 1712271/11964. Kahjuks ei leidnud me oma arhiivist kõnealuse ehitusloa eelnõu Transpordiameti õiguseellase kooskõlastuse kirja ning seetõttu ei saa me hinnata, kas nimetatud tehnovõrkude rajamisel on lähtutud Transpordiameti juhendis „[Nõuded tehnovõrkude teemaale paigaldamise kavandamisel](#)“ toodud põhimõtetest ning arvestatud seejuures nõudega, et enne ehitustööde algust tuleb tehnovõrgu omanikul sõlmida Transpordiametiga kokkulepe riigitee alusele maaüksusele isikliku kasutusõiguse saamiseks.

Meile teadaolevalt ei ole riigimaale rajatud tehnovõrkudele sõlmitud isikliku kasutusõiguse (edaspidi *IKÕ*) lepinguid. Kasutusloa saamise eelduseks on, et kõik kavandatud ehitised ning rajatised, sh tehnovõrgud, on rajatud nõuetekohaselt ja vastavalt ehitusloale.

Enne kasutusloa väljastamist tuleb koostada isikliku kasutusõiguse plaanid vastavalt Transpordiameti [juhenditele](#) ning sõlmida riigitee aluse maa ulatuses isikliku kasutusõiguse lepingud. Märkime, et kasutusõiguse seadmise haldusakt on vaidlustatav ning huvitatud isikud on varem vaideõigust kasutanud. Jättes kasutusloa eelnõu kooskõlastamata soovime ennetada olukorda, kus ehitist on saanud kasutusloa, aga jätkub vaidlus ehitist teenindavate tehnovõrkude kasutusõiguse küsimustes.

Jätame Aaviku tee 39 kasutusloa eelnõu kooskõlastamata arvestades asjaolu, et riigitee alusele maale rajatud tehnovõrkudel puuduvad isikliku kasutusõiguse lepingud. Palume esitada kasutusloa eelnõu uuesti kooskõlastamiseks peale vastavate lepingute sõlmimist. Tulenevalt sellest, et tehnovõrgud on käesolevaks hetkeks realselt paigaldatud, tuleb koos kooskõlastamiseks esitatavate materjalidega esitada ka tehnovõrkude teostusjoonised.

Lugupidamisega

(allkirjastatud digitaalselt)

Marek Lind

juhtivspetsialist

planeerimise osakonna koostööstuste üksus

Lisa:

- Lisa 1. JVVK062017_PP_VK-4-01_Asendiplaan-tehnovorkudega_2
- Lisa 2. 23_034 Aaviku tee 39 - EJKM

Jana Prost

5792 4753, Jana.Prost@transpordiamet.ee